



- 山形県山形市
- JR奥羽本線「山形」徒歩23分

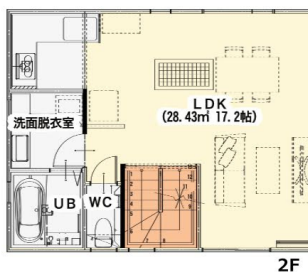
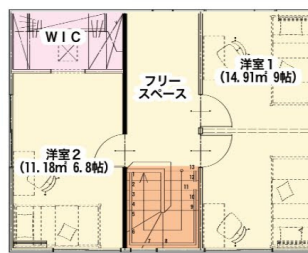
**UNITE**  
COMPLETE



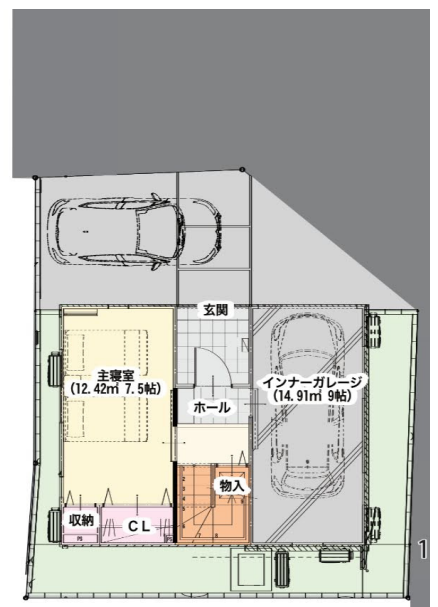
土地・建物のプロ  
ユニテハウスが、  
その地域・土地に  
最もマッチした  
住宅のご提案。  
二つとない土地に  
もっとも最適な  
建物を配置した  
コンプリート物件

ネイルサロンなどの店舗併用住宅としても◎

エアコン3台、コーディネーターによるイケアの家具付き  
そのまま住める生活イメージをご体感ください。



※家具はイメージです



土地・建物  
価格

**2,480**万円

頭金0円、ボーナス0円、借入額2,480万円  
年利0.7% 変動金利 返済期間35年(当初35年)

毎月 **70,100**円

年収目安 **285**万円～

一戸建て) 3LDK・土地86.9m<sup>2</sup>・建物115.91m<sup>2</sup>・2,480万円の場合



# POINT 1

1Fの洋室は、ネイルやエステ、まつエクなどの自宅サロンとしてもお使いいただけます♪



# POINT 2

ナチュラルな家具が◎近隣の視線を感じることなくくつろげるのが2階リビングの良いところ

物件名	山形市小荷駄町建売		
価格	2,680 万円	間取り	3LDK
販売戸数	1戸	総戸数	1戸
土地面積	86.9m <sup>2</sup>	建物面積	115.91m <sup>2</sup>
私道負担道路	無、北9m幅、東5.9m幅	完成時期	2020年7月
交通	JR奥羽本線「山形」徒歩23分/山交バス「市立図書館」徒歩2分		

## 周辺施設



山形市立第六小学校まで  
1000m



山形市立第六中学校まで  
750m



ローソン山形市立図書館  
前店まで350m



コープひがしはらまで  
500m

◎お問い合わせはこちらまで 株式会社クリエイト礼文



0120-31-6774

※図面と現況が異なる場合は現況を優先します。

万一売却の場合はご容赦ください。【ご融資のご案内】表記のプランは、金利2年固定型年0.92%です。（保証料0.22%を含む）35年返済、頭金0円、ボーナス返済なしで計算しています。●ご紹介先金融機関／東北労働金庫●固定金利選択型住宅ローンの適用金利／2年固定0.7%・3年固定0.8%・5年固定0.9%・10年固定11%※2021年10月1日（金）～2022年3月31日（木）まで受付し、2022年9月末までに実行する融資が対象となります。（2021年10月1日現在）●ご融資限度額／最高1億円●ご融資期間／最長40年（全期間固定金利型は最長35年）●ご利用いただける方／お借入時の年齢が満20歳以上、ご返済時の年齢が満76歳未満の方、原則として勤続年数が1年以上の方、前年の税込年収が150万円以上ある方、団体信用生命保険に加入できる方、東北労働金庫の審査基準を満たされる方。●担保／ご融資対象物件（土地・建物）に原則として第一順位の抵当権を条件とさせていただきます。抵当権の設定費用（登録免許税、司法書士報酬等）はご本人さまのご負担となります。●保証人東北労働金庫指定の保証機関をご利用いただきますので、原則として不要です。●団体会員以外の方は別途保証料が必要です。（一括方式：年0.10～0.28%、月次方式：年0.16～0.36%）●生命保険／ろうきん団体信用生命保険にご加入いただきます。保険料は東北労働金庫が負担します。●火災保険／ご融資の対象となる住宅に対して任意の火災保険または火災共済にご加入いただけます。※保険料共済掛金については、ご本人さまのご負担になります。●手数料／担保不動産取扱手数料33,000円※審査の結果、ご融資できないなど、ご希望に添えない場合がありますので、予めご了承ください。詳しくはお近くのろうきん窓口へお問合せください。【年収目安の算出について】金融機関では一般的に返済比率を年収の25～30%で算出します。返済比率とはあくまでも審査基準のひとつですが、生活を圧迫しないような返済金額として、平均的な30%で年収の目安を算出しております。