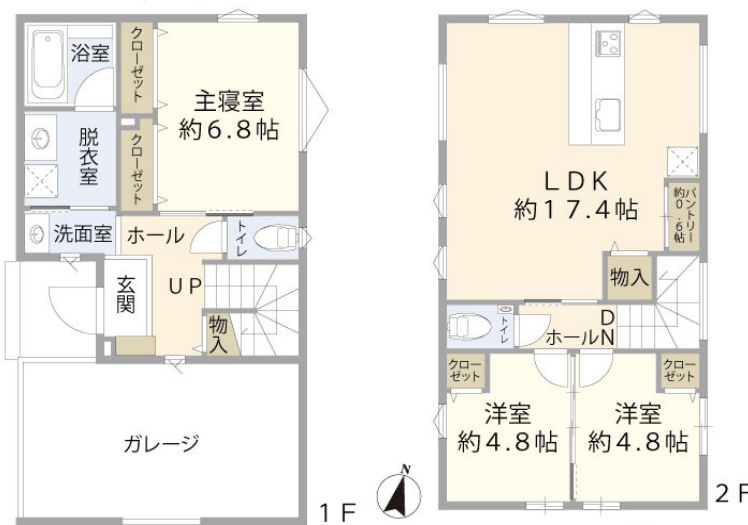


種目	新築一戸建	名称等	若林区霞目2丁目B棟	価格	4,390万円(税込)
間取り	3LDK	所在地	仙台市若林区霞目2丁目	学区	蒲町小学校 蒲町中学校
交通	仙台市地下鉄東西線 六丁の目駅 徒歩24分 バス5分 霞の目降車 徒歩4分 車5分 最寄駅から1.7km				
セールスポイント	【角地】ガレージタイプ！雨天の買い物帰りも荷物が濡れず安心♪◎17.4帖の広々2階リビング ◎エアコン2台・ガス乾燥機「乾太くん」付き				



土地	面積	102.45㎡(30.99坪)
	面積基準	公簿
	地目	宅地
土地	土地権利	所有権
	接道状況	二方 公道 北 4.0m 接面6.3m/公道 西 4.0m 接面14.1m
建物	構造	木造 2階建
	延床面積	106.23㎡(32.13坪) 1F51.58㎡ 2F54.65㎡
	建物現況	未着工
	駐車場	有 カースペース2台可
	築年月	2022年 12月完成予定
	建築確認番号	第東日本22-10274号
都市計画	市街化区域	
用途地域	第一種住居地域	
建ぺい率	60%	
容積率	160%	
設備	水道	公営水道
	汚水	公共下水
	ガス	
引渡時期	相談	
取引態様	売主	
備考		



この家は災害に備えた「フェーズフリー住宅」です。  
 ※フェーズフリー住宅とは、「いつも」の暮らして便利に。災害時など「もしも」の時にも役立つアイテムを取り入れた家です。

**UNITE ユニテハウス仙台**

株式会社クリエイト礼文 仙台支店

〒981-3213 仙台市泉区南中山2丁目5-5 2F

TEL **022-343-9252** FAX 022-343-9403

e\_mail:sendai@unitehouse.jp

URL <http://unitehouse.jp> 国土交通大臣(3)第8271号