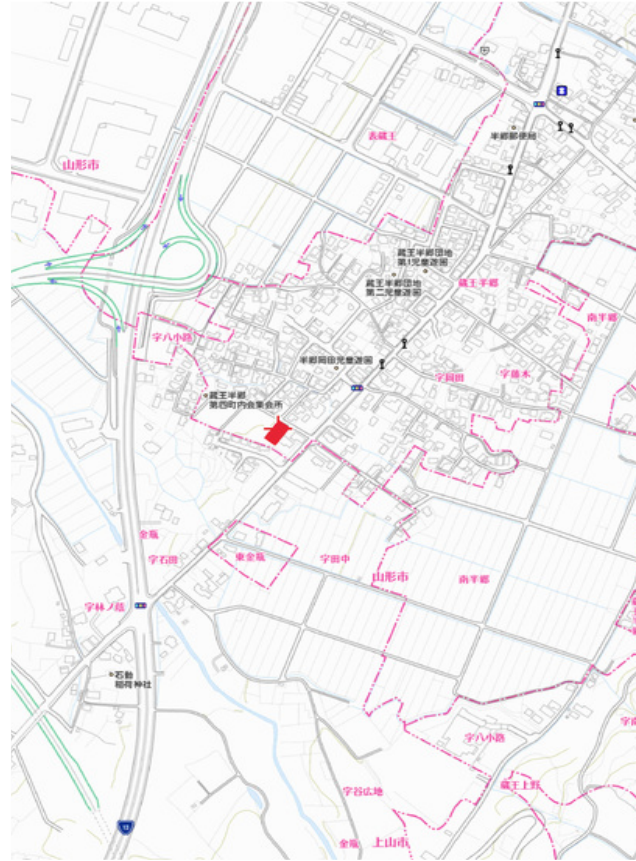


種目	新築一戸建	名称等	山形市蔵王半郷 区画NO.6	価格	2,490万円(税込)
間取り	3LDK	所在地	山形市蔵王半郷字八小路	交通	奥羽本線 蔵王駅 徒歩41分 バス31分 半郷住宅前降車 徒歩3分 車8分 最寄駅から3.5km
セールスポイント	【蔵王一小・蔵王一中エリア】新しい分譲地！国道13号に隣接して山形市内・上山市内への移動には便利！				



土	面積	265.28㎡(89.28坪)
	面積基準	公簿
地	地目	宅地
	土地権利	所有権
建	構造	木造 2階建
	延床面積	89.42㎡(27.04坪) 1F43.88㎡ 2F45.54㎡
物	建物現況	未着工
	駐車場	有 カースペース3台可
	築年月	着工後約4ヵ月で完成
	建築確認番号	第 東日本21-00453 号
	都市計画	市街化調整区域
用途地域	指定なし	
建ぺい率	60%	
容積率	150%	
設	水道	公営水道
	汚水	公共下水
	ガス	LPG(個別)
学区	蔵王第二小学校 蔵王第一中学校	
引渡時期	契約後約6ヶ月以内	
取引態様	代理	

## 備考

- ・水路幅／約50cm付属
- ・水道加入金別途
- ・下水道負担金別途
- ※価格に外構費は含まれておりません

山形県内12年連続着工棟数 No.1 (2009~2020年リビング通信社調べ)

**UNITE ユニテハウス**

株式会社クリエイト礼文 国土交通大臣(2)第8271号  
〒999-2413 山形県山形市南原町2丁目7-39  
TEL 0120-316-774 FAX 023-631-5882  
e\_mail:yamagata@unitehouse.jp  
URL http://unitehouse.jp