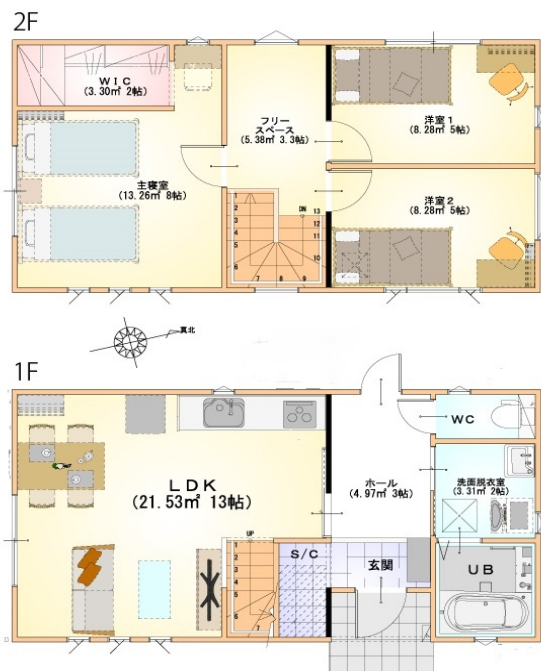


種目	新築一戸建	名称等	青葉区桜ヶ丘1丁目B棟	価格	3,440万円(税込)
間取り	3LDK	所在地	仙台市青葉区桜ヶ丘1丁目	学区	桜丘小学校 桜丘中学校
交通	仙山線 北山駅 徒歩27分 バス12分 桜ヶ丘四丁目降車 徒歩4分 車12分 最寄駅から3.7km				
セールスポイント	【選べる内装】コスパを考えたこのカタチ！ リビング階段 収納充実 大人の隠れ家 駐車2台OK				



 SMART UNITE



土地	面積	162.83m <sup>2</sup> (49.25坪)
	面積基準	公簿
	地目	宅地
土地	土地権利	所有権
	接道状況	一方 公道 北 4.9m 接面8.1m
建物	構造	木造 2階建
	延床面積	81.14m <sup>2</sup> (24.54坪) 1F39.74m <sup>2</sup> 2F41.4m <sup>2</sup>
	建物現況	未着工
	駐車場	有 カースペース2台可
	築年月	2023年10月完成予定
	建築確認番号	第R04確認建築東建セ-0497号
都市計画	市街化区域	
用途地域	第一種低層住居専用地域	
建ぺい率	50%	
容積率	80%	
設備	水道	公営水道
	汚水	公共下水
	ガス	都市ガス
引渡時期	相談	
取引態様	仲介	
備考		

 ユニテハウス仙台

株式会社クリエイト礼文 仙台支店  
 〒981-3213 仙台市泉区南中山2丁目5-5 2F  
 TEL 022-343-9252 FAX 022-343-9403  
 e\_mail:sendai@unitehouse.jp  
 URL http://unitehouse.jp 国土交通大臣(3)第8271号