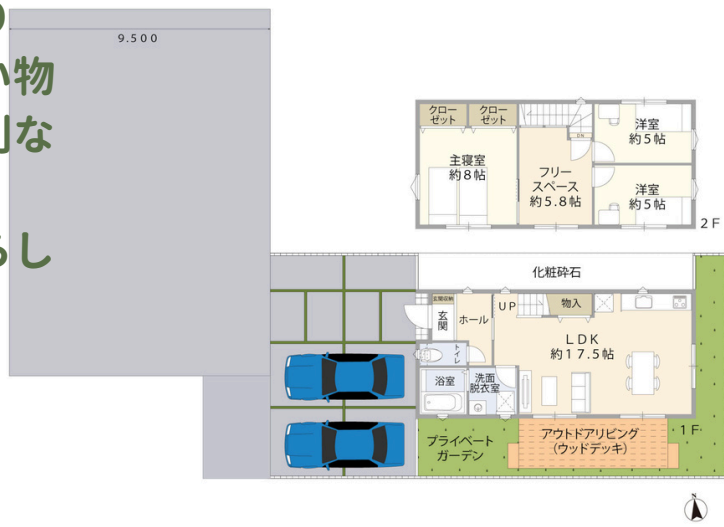


# 山形市五十鈴三丁目 No.3

学区 東小/第四中



ときめき通りに近くお買い物も移動も便利なエリアで充実した暮らしを始めよう!



土地 + 建物 販売価格

頭金0円・ボーナス払い0円

# 2,890万円

(税込)

毎月支払 **71,100円**  
年収目安 **290万円**~

所在地

山形市五十鈴三丁目

土地面積

141.59m<sup>2</sup>(42.83坪)

延床面積

90.25m<sup>2</sup>(27.30坪)

間取り

3LDK

駐車台数

2台可

建築確認

第東日本23-02425号

取引態様

売主

前道

公道 西 9.5m 接面 8.41m

交通

奥羽本線 北山形駅 車10分

完成時期

令和7年7月

引渡時期

契約後6ヶ月以内

備考

NO.3&5の区画に共有部分の持分有 価格に外構費は含まれておりません

## UNITE ユニテハウス山形 株式会社クリエイイト礼文

山形県山形市南原町2丁目7-39

国土交通大臣(第3)第8271号 (公社)山形県宅地建物取引業協会会員 (公社)宮城県宅地建物取引業協会会員  
国土交通大臣許可(特-30)第24214号(令和6年3月25日まで有効) 東北地区不動産公正取引協議会加盟事業者

0120-31-6774

※道路距離は徒歩80m/分、車40km/時として算出しています。※図面と現況が異なる場合は現況を優先します。万一売却の場合はご容赦ください。【融資のご案内】表記のプランは固定金利選択型3年もの年0.85%、40年返済、頭金0円、ボーナス返済なしで計算しています。●紹介先金融機関/東北労働金庫●固定金利選択型ローンの適用金利/3年もの年0.85%・5年もの年0.95%・10年もの年1.25%※2025年3月末までに受付し、2026年3月末までに実行する融資が対象となります。(2024年12月現在)●融資限度額/1億円●ご利用いただける方/お申し込み時の年齢が18歳以上で、ご返済時の年齢が満81歳未満の方。勤続年数が1年以上の方、前年の税込み年収が150万円以上の方。東北労働金庫の審査基準を満たされる方●担保/原則としてご融資対象物件(土地・建物)に第一順位の抵当権を設定させていただきます。●抵当権の設定費用(登録免許税、司法書士報酬等)はご本人様のご負担となります。●保証/東北労働金庫指定の保証機関をご利用いただけます。●団体会員以外の方は別途保証料が必要です。(年0.10%~0.30%)「団体会員の方」の保証料は東北労働金庫が負担します。●生命保険/ろうきん団体信用生命保険にご加入いただけます。(保険料は東北労働金庫が負担します)●火災保険/ご融資の対象となる住宅に対して任意の火災保険または火災共済にご加入いただけます。※保険料・共済掛金はご本人様のご負担となります。●手数料/新規ご融資時、繰上返済・返済方法の変更時など、東北労働金庫所定の手数料がかかります。※ろうきんダイレクトでの繰上返済手数料は無料です。●審査の結果、ご融資できないなど、ご希望に添えない場合がありますので、予めご了承ください。●詳しくはお近くのろうきん窓口へお問合せください。【年収目安の算出について】金融機関では一般的に返済比率を年収の25~35%で算出します。返済比率とはあくまでも審査基準のひとつですが、生活を圧迫しないような返済金額として、年収400万円未満の方は30%、年収400万円以上の方は35%で年収の目安を算出しております。広告有効期限/2025年1月末